



TORRE DIAGONAL 331
BARCELONA



VIVIENDAS DE LUJO EN EL CORAZÓN DE BARCELONA

Viviendas de lujo en una finca totalmente reformada que mantiene todo el resplandor original y con vistas impresionantes a la Sagrada Familia o al espectacular patio interior de l'Eixample.

Apartamentos modernos con una distribución práctica y fluida que conecta espacios creando zonas abiertas y llenas de luz.



LUXURY APARTMENTS IN THE HEART OF BARCELONA

Luxury apartments in a completely renovated building that maintains all the original splendor and with stunning views of the Sagrada Familia or the spectacular inner courtyard of the Eixample.

Modern apartments with a practical and fluid distribution that connects spaces creating open and light-filled areas.





BARCELONA, UNA CIUDAD PARA DISFRUTAR

El clima de Barcelona, su historia, arquitectura, cultura, gastronomía, gente y mercados son sólo algunas de las razones por las que Barcelona es una de las ciudades favoritas para vivir y visitar.

Y no olvidemos su ambiente cosmopolita y acogedor que cuenta con calles llenas de tiendas, cafés y rincones encantadores.





BARCELONA, A CITY TO BE ENJOYED

Its climate, history, architecture, culture, gastronomy, people and markets are just some of the reasons why Barcelona is one of the favorite cities to visit and live.

And let's not forget its cosmopolitan and cozy atmosphere with streets full of shops, cafes and charming corners.










VIVIENDAS DE LUJO EN UN EDIFICIO ICÓNICO DE BARCELONA

Torre Diagonal 331 es una promoción situada en una de las avenidas más exclusivas de Barcelona. Está muy bien comunicada en coche, transporte público y carril bici.

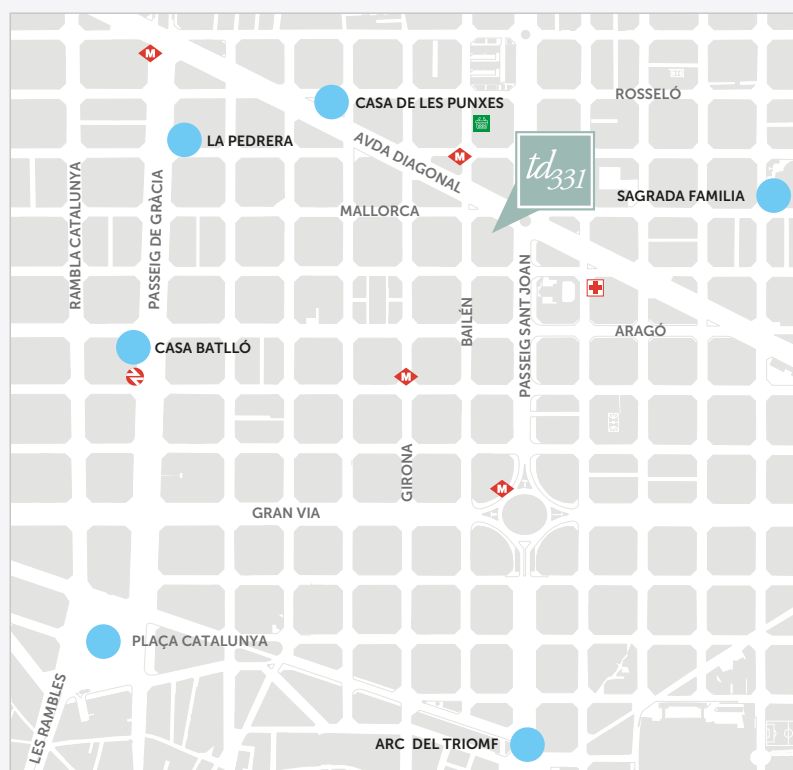
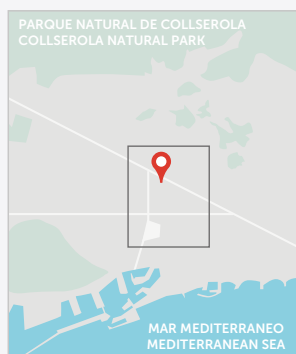
Está en una de las zonas céntricas de moda en Barcelona y una excelente zona para pasear y disfrutar de su amplia gama de restaurantes. Situada en la zona alta del Eixample Dret de Barcelona, tocando a Passeig Sant Joan y del templo de la Sagrada Família.

				
Torre Diagonal 331	La Sagrada Família	700m	9 min	-
	La Pedrera	750m	9 min	-
	Casa Batlló	1.100m	14 min	10 min
	Les Rambles	2.000m	25 min	15 min
	Playa / Beach	3.400m	40 min	15 min
	Collserola Parque / Park	5.500m	60 min	15 min

LUXURY APARTMENTS IN AN ICONIC BUILDING IN BARCELONA

Torre Diagonal 331 is a development located in one of the most exclusive avenues in Barcelona. It is very well connected by car, public transportation and bike lane.

It is in one of the fashionable downtown areas in Barcelona and an excellent area to walk around and enjoy its wide range of restaurants. Located in the upper area of Barcelona's Eixample Dret, close to Passeig Sant Joan and the Sagrada Familia temple.

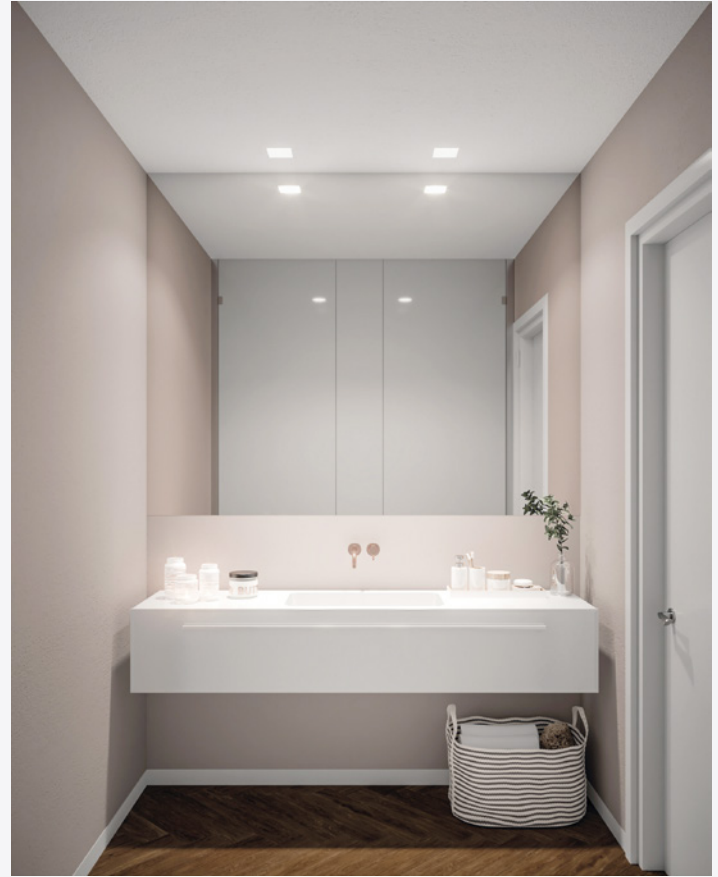




EL LUJO DE UNA FINCA SEÑORIAL CON LA COMODIDAD Y LOS ACABADOS MÁS MODERNOS

Apartamentos exteriores en una finca exclusiva que ofrece la oportunidad de vivir en un espacio singular con todo el lujo y confort de la vida moderna. Apartamentos abiertos, modernos y prácticos con habitaciones comunicadas para dar más espacio.





THE LUXURY OF A STATELY BUILDING WITH THE COMFORT AND THE MOST MODERN FINISHES

Exterior apartments in an exclusive building that offers the opportunity to live in a unique space with all the luxury and comfort. Open, modern, practical apartments with connected rooms to give more space.



VIVIENDAS ÚNICAS CON ESPACIOS DIÁFANOS Y LUMINOSOS

Las viviendas de Torre Diagonal 331 están reformadas con todo lujo manteniendo el carácter y elementos originales.

A partir de 75 m² con dos o tres habitaciones, dos baños y balcón, terraza o amplios ventanales con impresionantes vistas a la Sagrada Familia o al espectacular patio interior del Eixample.



UNIQUE APARTMENTS WITH OPEN AND WELL-LIGHTED AREAS

The Torre Diagonal 331 apartments have been luxuriously renovated while maintaining its character and original features.

From 75 m² with two or three rooms, two bathrooms and balcony, terrace or large windows with impressive views of the Sagrada Familia or the spectacular inner courtyard.



PISO		SUP M ² SUR M ²	TERRAZA M ² TERRACE M ²	HABIT. ROOMS	BAÑOS BATH.
Entersuelo	1 - izq	124,9	50,9	3	2
	1 - der	76,2	-	2	2
	2 - der	125,1	50,9	3	2
	2 - izq	75,9	-	2	2
Principal	1 - izq	119	5	3	2
	1 - der	81,5	-	2	2
Primera	1 - izq	119	-	3	2
	1 - der	75	4,5	2	2
	2 - der	121,2	-	3	2
	2 - izq	75,7	4,5	2	2
Segunda	1 - izq	119	-	3	2
	1 - der	74,9	1,9	2	2
	2 - der	121,1	-	3	2
	2 - izq	75,6	1,2	2	2
A	1 - izq	119	-	3	2
	1 - der	74,9	1,9	2	2
	2 - der	121,1	-	3	2
	2 - izq	75,6	1,2	2	2
B	1 - izq	119	-	3	2
	1 - der	74,9	2,7	2	2
	2 - der	121,1	-	3	2
	2 - izq	75,6	2,7	2	2
C	1 - izq	114	7	3	2
	1 - der	75	-	2	2
	2 - der	116	7	3	2
	2 - izq	75	-	2	2
Ático	piso 1	301,7	95	5	4

APARTAMENTOS EXTERIORES LLENOS DE LUZ NATURAL Y VISTAS PRIVILEGIADAS A LA SAGRADA FAMILIA



Los apartamentos que dan a la Diagonal tienen vistas privilegiadas a la Sagrada Família. Vistas abiertas con mucha luz natural que resaltan el diseño de las viviendas.

A partir de 75 m² con un dormitorio principal, una habitación, dos baños y balcón o amplios ventanales.



EXTERIOR APARTMENTS FULL OF NATURAL LIGHT AND PRIVILEGED VIEWS OF THE SAGRADA FAMILIA

The apartments facing Diagonal avenue have privileged views of Sagrada Familia. Open views with lots of natural light that highlight the design of the apartments.

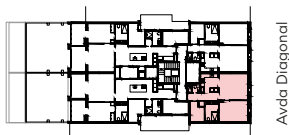
From 75 m² with a master bedroom, a room, two bathrooms and balcony or large windows.



Avda Diagonal



Apartamento de 75m² con balcón / 75m² apartment with balcony



Avda Diagonal



Apartamento de 75,9m² / 75,9m² apartment

EL ESPACIO EXCLUSIVO DE UNAS VIVIENDAS ÚNICAS

Los apartamentos que dan al patio interior ofrecen todas las ventajas para disfrutar de los famosos patios verdes del Eixample: el equilibrio perfecto entre vivir en el centro de la ciudad y, al mismo tiempo, un ambiente tranquilo y relajado.

Están orientados al mar y disponen de dos galerías espectaculares con mucha luz natural. Además disponen de una cocina y un comedor muy grandes para mayor lujo y comodidad.



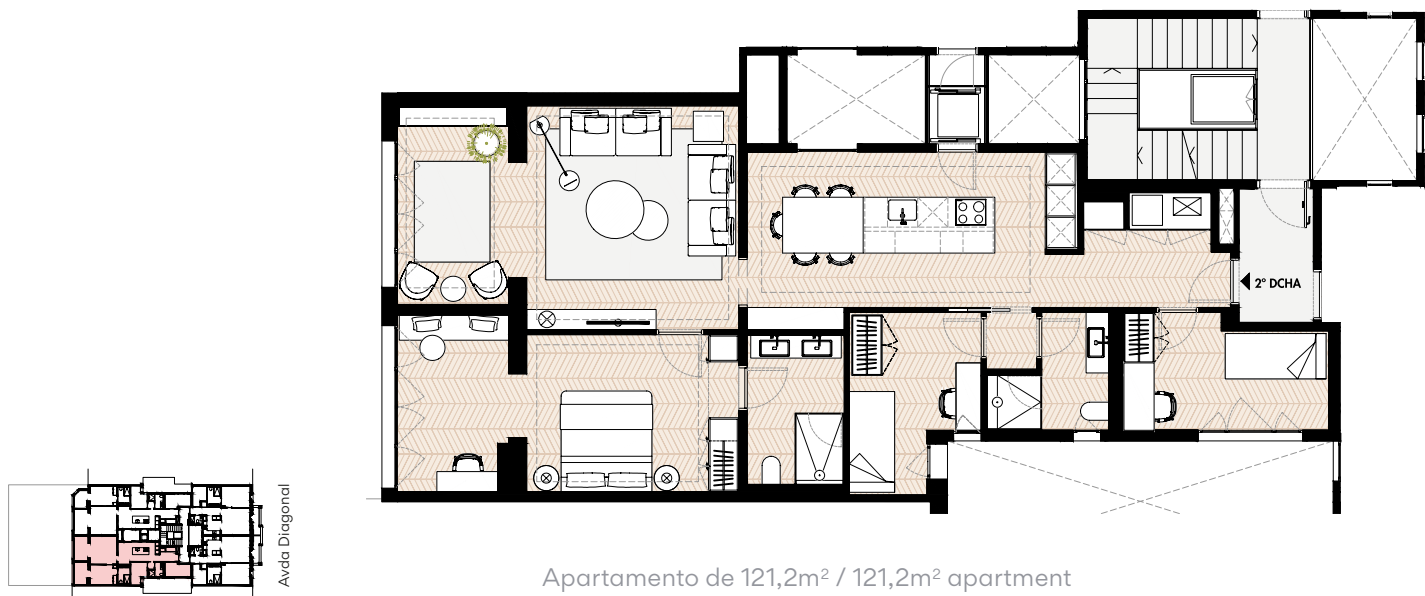
THE EXCLUSIVE SPACE OF UNIQUE APARTMENTS

The inner court apartments offer all the advantages to enjoy the famous Eixample Green Patios: the perfect balance between living in the city center and, at the same time, a quiet and relaxed atmosphere.

They are oriented towards the sea and have two spectacular closed balconies with lots of natural light. They also have a very large kitchen and dining room for more luxury and comfort.



Apartamento de 124,9m² con terraza / 124,9m² apartment with terrace



Apartamento de 121,2m² / 121,2m² apartment

ACABADOS DE MÁXIMA CALIDAD QUE MARCAN LA DIFERENCIA

Las viviendas cuentan con acabados de alta calidad y lo último en electrodomésticos con marcas como SMEG, BULTHAUP, MIDI, FIORA, RAMON SOLER y GEBERIT. También tienen parquet, calefacción y aire acondicionado.

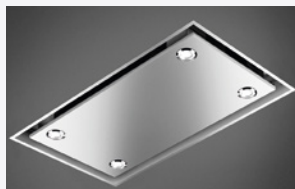


ACABADOS

- Parquet espiga a 60º, acabado en roble natural barnizado
- Sistema de energía renovable Samsung
- Sistema de aerotermia Samsung para aire acondicionado y calefacción

FINISHES

- 60º herringbone parquet, finished in varnished natural oak
- Samsung renewable energy system
- Samsung aerothermal system for air conditioning and heating



COCINA

- Mobiliario BULTHAUP
- Mobiliario modular lacado mate en color piedra
- Sistema interior de cajones en madera de abedul
- Campana de techo de aspiración perimetral / Campana decorativa mural
- Electrodomésticos SMEG: placa de inducción flexizone, horno pirolítico y microondas

KITCHEN

- BULTHAUP furniture
- Matte lacquered modular furniture in stone color
- Interior system of drawers in birch wood
- Perimeter suction ceiling hood / Decorative wall hood
- SMEG appliances: flexizone induction hob, pyrolytic oven and microwave

TOP QUALITY FINISHES THAT MAKE A DIFFERENCE

The apartments have high quality finishes with brands such as SMEG, BULTHAUP, MIDI, FIORA, RAMON SOLER and GEBERIT, parquet, heating, air conditioning and the latest in household appliances.

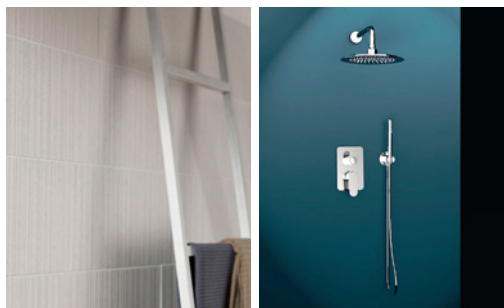


BAÑOS

- Lavamanos e inodoro suspendido GEBERIT
- Gres porcelánico
- Radiador eléctrico toallero
- Muebles bloc suspendidos

BATHROOMS

- GEBERIT wall-hung washbasin and toilet
- Porcelain stoneware
- Electric heated towel rail
- Hanging bloc furniture



EXTERIOR Y ZONAS COMUNES

- Carpintería de madera con vidrio aislantes de dos lunas CLIMALIT Silence
- Pavimento en mármol blanco
- Vestíbulo y ascensor restaurados manteniendo los elementos originales
- Restauración de elementos catalogados

OUTSIDE AND COMMON AREAS

- Wood joinery with double pane insulating glass CLIMALIT Silence
- White marble flooring
- Restored lobby and elevator maintaining the original features
- Restoring of cataloged elements

PROMOCIONES RECIENTES RECENT HOUSING DEVELOPMENTS



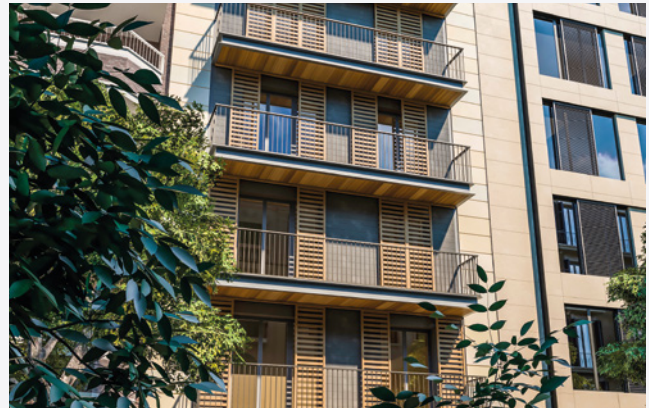
c/ Provença



c/ Rosselló



Nàpols 315



Enrique granados 66



PRÓXIMAS PROMOCIONES / COMMING SOON



c/ Provença



*td*₃₃₁

El contenido de este documento es informativo y no comporta ningún acuerdo contractual.
El contenido del mismo no refleja estrictamente la arquitectura ni acabados finales.

The content of this document is for your information and does not involve any contractual agreement.
The content does not strictly reflect the final design or finishes.



PARA MÁS INFORMACIÓN /
FOR FURTHER ENQUIRIES

+34 603 030 602
info@globalitydevelopments.com
www.torrediagonal331.com

OFICINAS / HEADQUARTERS

GLOBALITY
Avda Diagonal 611, 8º
08028 Barcelona

